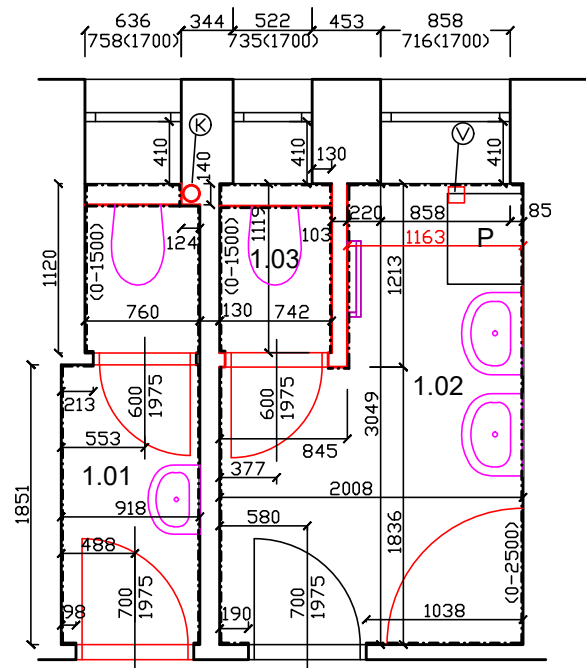
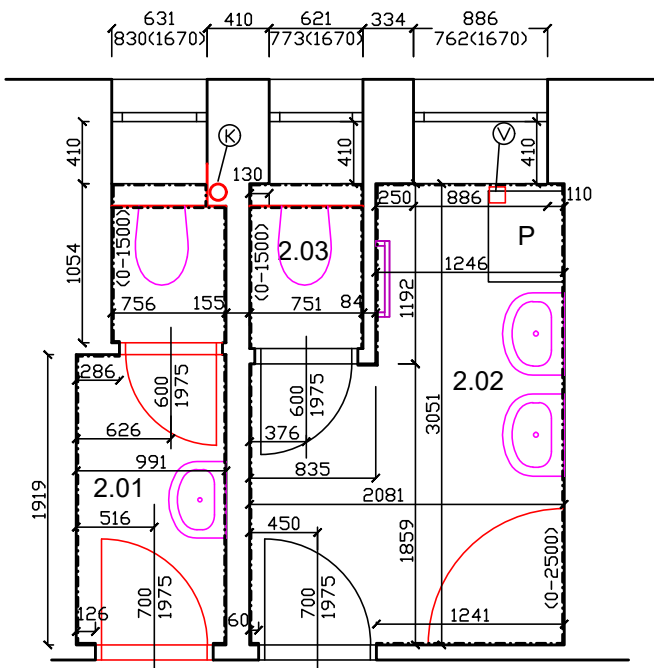


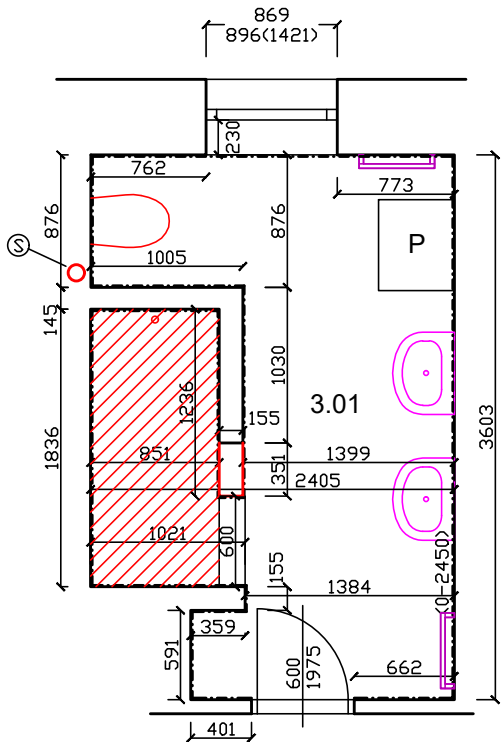
Půdorys 1NP



Půdorys 2NP



Půdorys 3NP



- Ⓚ stoupací kanalizace na výměnu
Ⓥ nová podlahová vpust
Ⓢ nové odvětrání kanalizace

Tabulka místností

Č.	Název místnosti	Plocha	Nášlapná vrstva	Výška stropu	Výška obkladu
1.01	CHODBA A WC	2,5	KERAMICKÁ DLAŽBA	SDK 2,6	1,5
1.02	KOUPELNA	5,1	KERAMICKÁ DLAŽBA	2,51	2,51
1.03	WC	0,72	KERAMICKÁ DLAŽBA	2,51	1,5
2.01	CHODBA A WC	2,64	KERAMICKÁ DLAŽBA	SDK 2,6	1,5
2.02	KOUPELNA	5,35	KERAMICKÁ DLAŽBA	2,51	2,51
2.03	WC	0,71	KERAMICKÁ DLAŽBA	2,51	1,5
3.01	KOUPELNA A WC	7,78	KERAMICKÁ DLAŽBA	2,45	2,45

Název stavby: REKONSTRUKCE DD Dagmar	BDI group s.r.o. Nové sady 988/2 602 00 Brno IČ: 024 53 398			Projektant (vypracoval): Ing. Petr Štrich	
	Dokument: Půdorys 1NP, Půdorys 2NP, Půdorys 3NP			Zodpovědný projektant:	
	Investor: Dětský Domov Dagmar Brno, příspěvková organizace, Zeleného 825/51, Brno 616 00			Spolupráce:	
				Část:	
			Stupeň: Nový stav		Číslo paré:
			Měřítko: 1:50	Datum: 12.2.2024	Číslo výkresu: 2